

Nah am Menschen

Unser Leitbild

die caritas
Tauberkreis



Herzlich willkommen!

Sie halten unser Leitbild in den Händen.
Das sind die zehn zentralen Aussagen zu unserem
Selbstverständnis und unserer Arbeitsweise.

Als örtlicher Wohlfahrtsverband der katholischen
Kirche sind wir unter dem Leitmotiv, die Nöte
der Menschen im Main-Tauber-Kreis zu erkennen
und auf sie mit unseren Angeboten zu reagieren,
ganz selbstverständlich unterwegs. Dabei geben
unsere Mitarbeiterinnen und Mitarbeiter der
christlichen Nächstenliebe ganz praktisch
ein menschliches Gesicht.

Lassen Sie sich von dieser Imagebroschüre
inspirieren und spüren Sie, wie wir unsere
Botschaften leben.



Michael Müller
Vorstandsvorsitzender



Bastian Weippert
Vorstand

Wir sind die caritas im Tauberkreis.

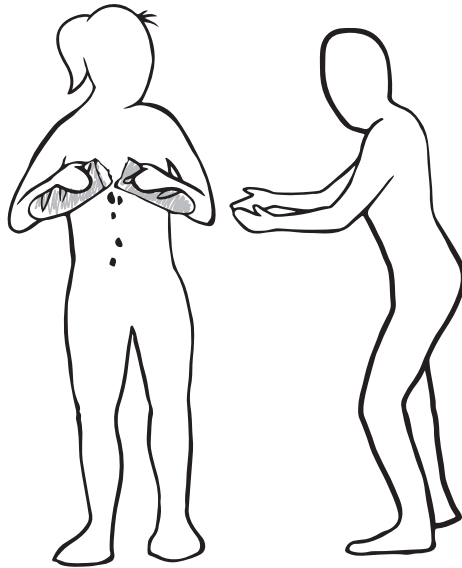
Uns leitet,

dass wir durch unser Handeln in unseren Einrichtungen
und Diensten die Liebe Gottes weitergeben,

dass wir uns mit unserer Fachlichkeit an den Nöten
der Menschen im Main-Tauber-Kreis orientieren,

dass wir Menschen als Kundige in eigener Sache
verstehen und sie nicht bevormunden und

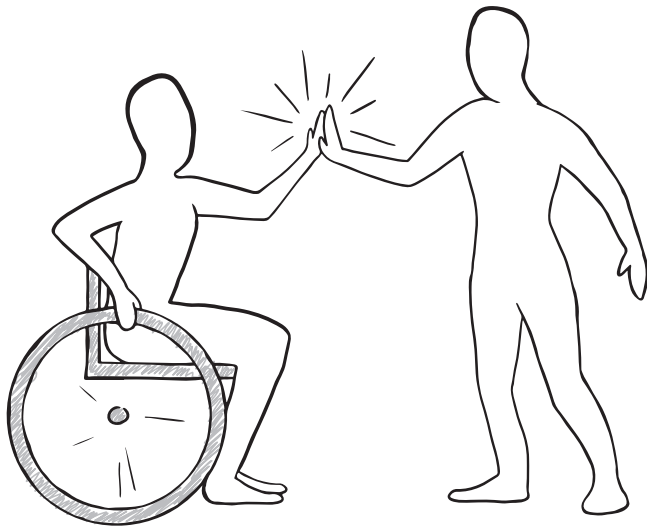
dass wir unsere Gesellschaft aktiv nach den Prinzipien
der katholischen Soziallehre mitgestalten.



1 Wir sind Teil der katholischen Kirche und geben der Botschaft Jesu Christi durch unser caritatives Handeln ein Gesicht.

Wir haben ein erkennbares christliches Profil.

Wir arbeiten mit Kirchengemeinden, kirchlichen Gremien
und Verbänden zusammen und gestalten gemeinsam
den sozialen Nahraum mit.



2

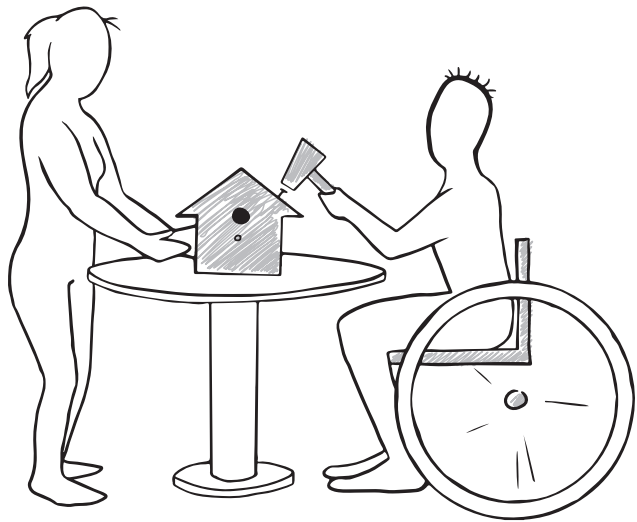
Wir begegnen Menschen mit Respekt und achten ihre Würde.

Wir schaffen auf allen Ebenen unserer Organisation Räume und Strukturen für ethische Fragen und die Reflexion unseres Handelns und stellen christlich-ethisch fundierte Entscheidungen sicher.

Wir unterstützen Menschen unabhängig von deren Herkunft, Religion, Geschlecht und sexueller Orientierung.

Die Caritas ist ein sicherer Ort für Menschen, die sich uns anvertrauen, und für Mitarbeitende.

Wir gehen ehrlich und wertschätzend miteinander um.



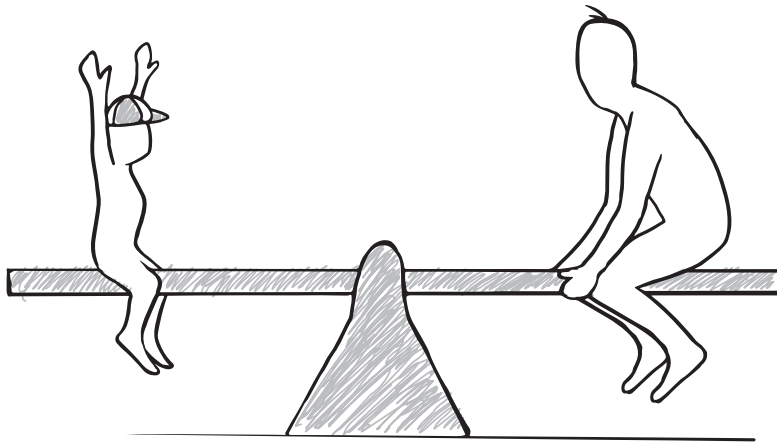
3

Wir richten unsere caritative Arbeit an den Bedürfnissen und Kompetenzen hilfeschender Menschen aus und beteiligen sie.

Wir stärken die Potenziale hilfeschender Menschen, unterstützen ihre Entwicklung und fördern die gesellschaftliche Teilhabe.

Wir befähigen Menschen, selbstbestimmt zu leben und stärken sie darin, für sich und ihre Anliegen einzutreten.

Wir beteiligen Angehörige.



4

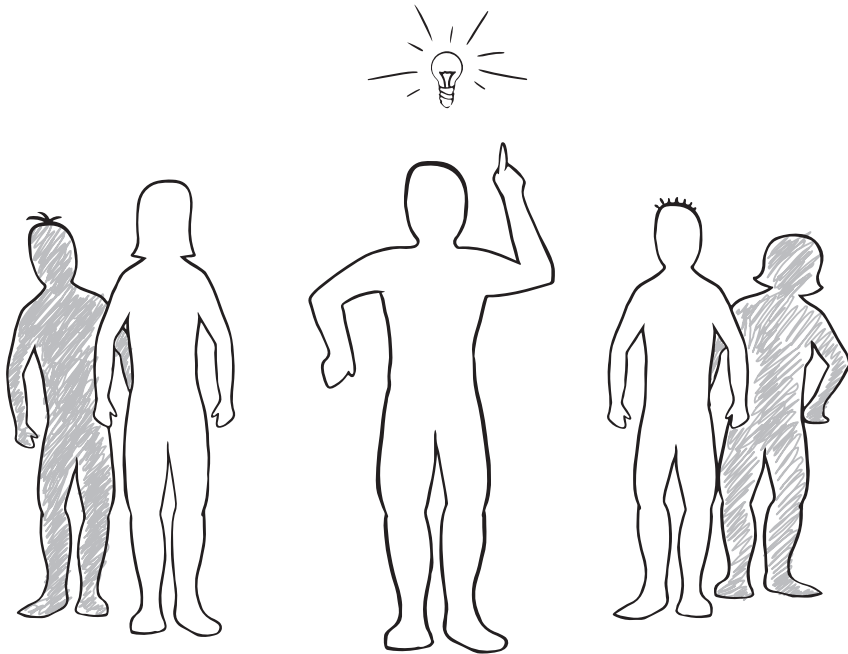
Wir treten konsequent für eine sozial gerechte, solidarische und nachhaltige Gesellschaft ein.

Wir sind Anwalt von benachteiligten und sozial ausgegrenzten Menschen.

Als Solidaritätsstifter vertreten wir gegenüber Gesellschaft, Politik und in unserer Kirche die Anliegen benachteiligter Menschen.

Wir wirken auf eine generationengerechte Gesellschaftsordnung hin.

Unser Blick geht auch über die örtliche Situation hinaus und nimmt weltweit Not wahr.



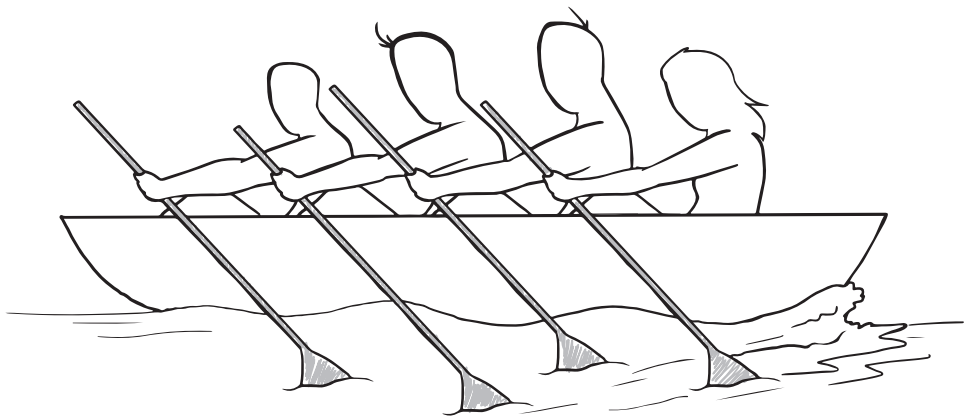
5

Wir gestalten Entwicklung im Sozialraum
und unterstützen Initiativen
bürgerschaftlichen Engagements.

Wir sind sozialpolitischer Akteur im Sozialraum.

Wir setzen uns gemeinsam mit den Menschen
im Main-Tauber-Kreis für gerechte Lebensbedingungen ein.

Wir entwickeln Beteiligungsformen gemeinsam
mit sozialen Initiativen.



6

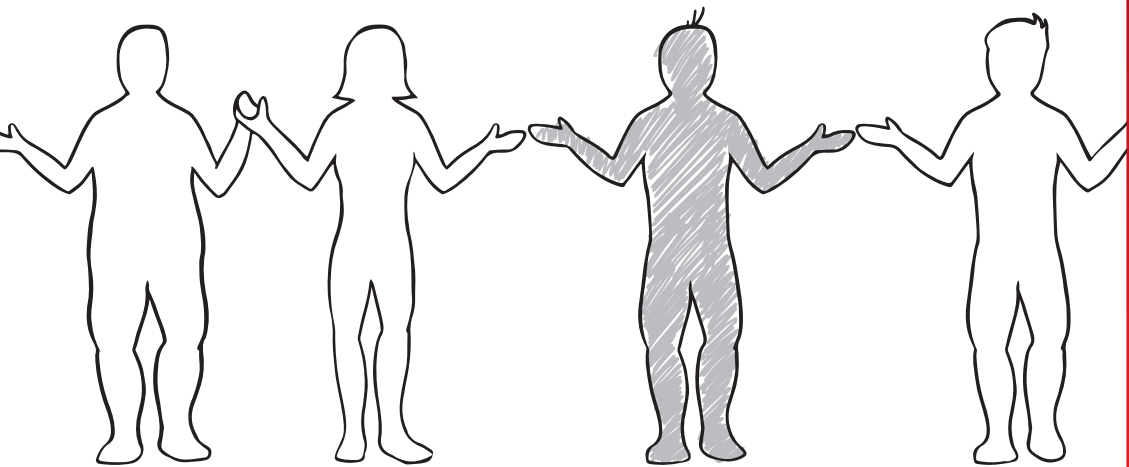
Wir arbeiten in strategischen Partnerschaften mit anderen Akteuren zusammen, um gemeinsame Ziele zu verwirklichen.

Wir unterstützen die partnerschaftliche Zusammenarbeit von sozial engagierten Initiativen, Vereinigungen und Gruppen.

Wir schließen uns mit anderen Verbänden der freien Wohlfahrts-
pflege sowie weiteren Gruppen, Organisationen und Initiativen
zur gemeinsamen Interessenvertretung zusammen.

Wir vertreten die Interessen aller Caritas-Mitglieds-Einrichtungen
in unserem Verbandsgebiet.

Wir setzen uns für die Verwirklichung des Subsidiaritätsprinzips ein.



7

Ehrenamtliches Engagement ist wesentlicher Bestandteil unseres Profils.

Wir bieten Möglichkeiten für ehrenamtliches Engagement und greifen innovative Initiativen auf.

Wir sind für Ehrenamtliche wertschätzend, transparent und verlässlich.



8

Wir sind ein attraktiver Arbeitgeber mit einer glaubwürdigen Praxis.

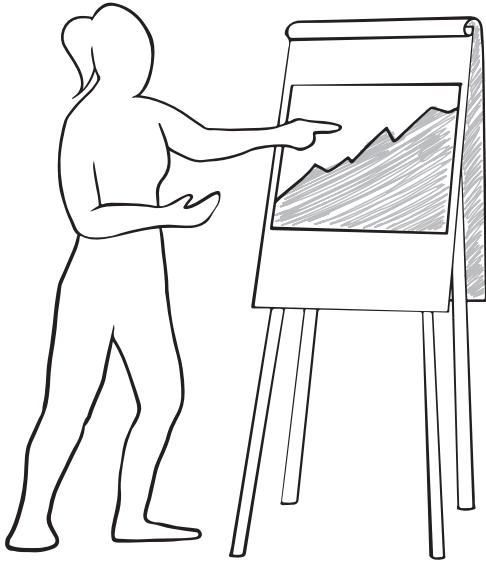
Wir verfügen über eine personalpolitische Strategie, die mit den Unternehmenszielen verknüpft ist.

Zur Umsetzung der Strategie setzen wir personalpolitische Instrumente ein.

Unsere Unternehmenskultur ist von gegenseitigem Respekt und Wertschätzung geprägt.

Das Caritas-Arbeitgeberprofil ist positiv erkennbar.

Bei der Akquise von Mitarbeitenden aus anderen Ländern beachten wir die Folgen für das Herkunftsland und für die Menschen.



9

Wir nehmen unsere unternehmerische Verantwortung wahr.

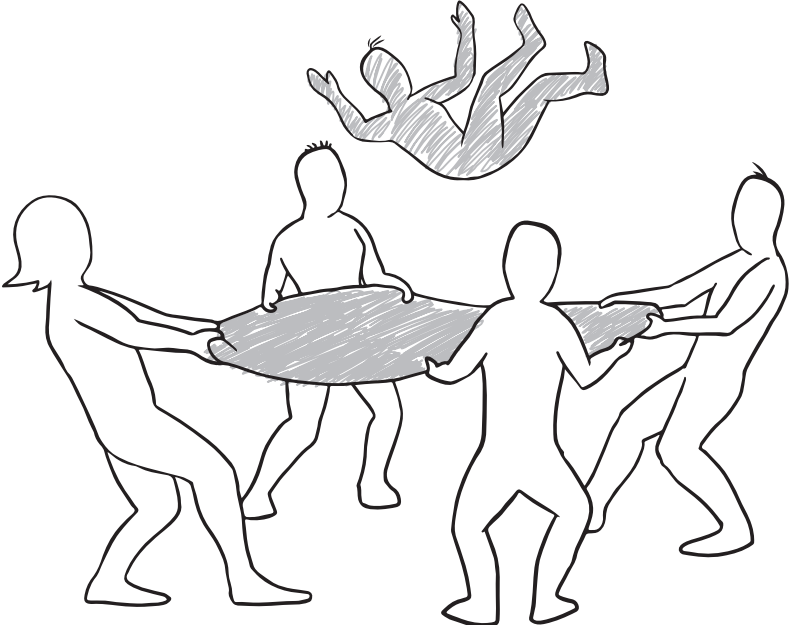
Wir setzen Ressourcen wirtschaftlich und ökologisch verantwortungsbewusst ein.

Unseren Auftraggebern, Partnern und der Öffentlichkeit gegenüber stehen wir hinsichtlich der treuhänderischen Mittelverwendung in einer besonderen Verantwortung.

Wir haben eine innovationsfördernde Unternehmenskultur und setzen dafür gezielt Ressourcen ein.

Wir haben eine professionelle, den Herausforderungen angemessene Organisationsstruktur.

Wir sichern unsere Organisation durch kontinuierliche Entwicklung und professionelle Standards.



10

Wir setzen eigene Ressourcen gerade da ein, wo Menschen in Not und Armut sind und keine anderen Unterstützungssysteme greifen.

Wir setzen eigene Ressourcen im Sinne unseres Auftrags auch dort ein, wo keine anderen Unterstützungssysteme greifen.

Regelmäßig überprüfen wir Verhältnismäßigkeit und Wirkungen der eingesetzten Ressourcen.

Zur Realisierung unseres caritativen Auftrags erhalten wir kirchliche Mittel.

Einblicke in unsere tägliche Arbeit auf Social Media:



Mehr Informationen und die Ausführung
der Leitsätze finden Sie unter:

www.caritas-tbb.de/leitsaetze

Caritasverband im Tauberkreis e.V.

Schlossplatz 6

97941 Tauberbischofsheim

Telefon 09341 9220-0

info@caritas-tbb.de

die caritas
Tauberkreis

